



Den Haag



KWALITEITS
INSTITUUT
NEDERLANDSE
GEMEENTEN

De pilot, de sporen en de feiten

De pilot

- Convenant met KING
- Uitvoering 50/50 KING-DH
- Vraag-Antwoord koppelvlak
- Tussenresultaten
 - goed beoordeeld (door SIG)
 - goed ontvangen (door expertgroep)



Theo Peters
@ICTexpert

Convenant tussen gemeente Den Haag en @KINGgemeenten over pilot om te komen tot nieuwe set berichtenstandaarden is ondertekend. Mooie stap.

01:47 - 28 jan. 2016

←



iBestuur
o n l i n e

Gratis!
Meld u aan voor een C

voorpagina mobility weblog actueel **nieuws** podium magazine academie symposium

'KING moet regie nemen over uitwisselingsstandaard StUF-BG'

door: Freek Blankena, 27 oktober 2015

Het koppelen van gemeentelijke systemen levert veel hoofdbreken op. De gemeente Den Haag had zo haar twijfels over de daarbij veel gebruikte StUF-BG standaard en liet die eens doorlichten. Dat levert geen mooi beeld op.



De aanpak



- RSGB 2.01
- Functionele koppelvlakspecificatie RSGB bevragingenservices v0.10
- Moet werken met gangbare tooling zoals codegeneratie en serialisatie
 - Bewijs wordt meegeleverd
 - Referentie implementatie is onderdeel van projectresultaat
- Ontwikkelen van de koppelvlakstandaard **vanuit implementatie perspectief**
- De baten van standaardisatie moeten in de gemeentelijke omgeving worden geogst

De sporen



Doorontwikkelen (StUF3)

- Verbeteringen (RFC's)
- Snel invulling kunnen geven aan nieuwe businessfuncties met wettelijke deadline

Ontdekken (StUF4)

- Greenfield o.b.v. bestaande informatiemodellen
- Maximale bijdrage aan doelstellingen standaardisatie
- Bijdrage gegarandeerd door verankering in aanpak

Alternatieve feiten



StUF3: Kleine stapjes

- *‘zorgvuldige overgang’*
- *‘behapbaar voor gemeenten’*
- *‘uiteindelijk komen we ook op een standaard die bijdraagt aan de doelstellingen’*

StUF4: Grote stap

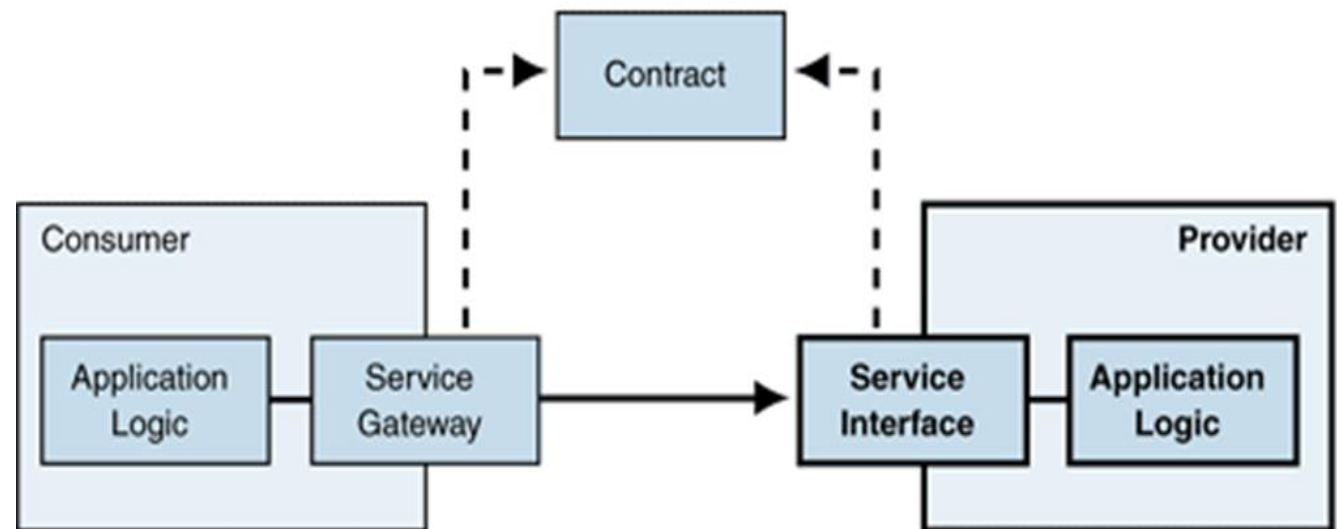
- *‘radicaal en daarmee risicovol’*
- *‘revolutionair en dus een forse investering’*
- *‘we missen de boot, geen tempo dus niet klaar voor bijv. de omgevingswet’*



**Fact
Check**

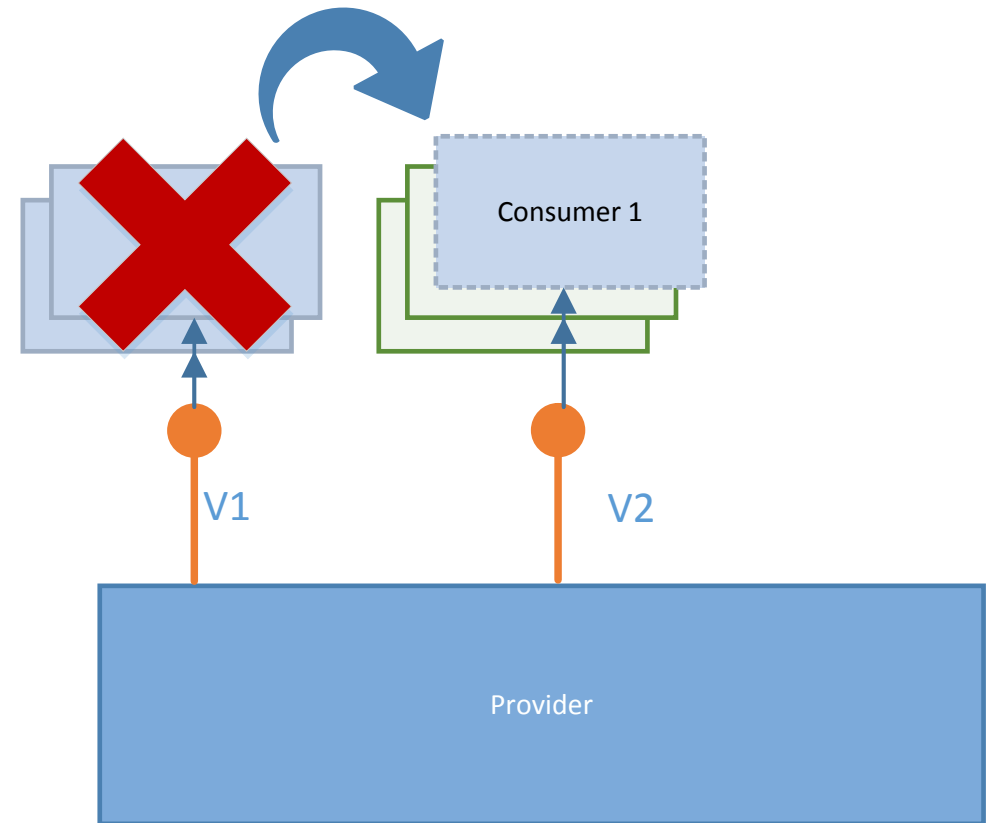
'Kleine stapjes is zorgvuldiger' (1)

- Wijzigen contract = contractbreuk
 - Stuurgegevens afschaffen
 - Wijzigen onderlaag
 - Wijzigen namen operaties
 - Wijzigen omgang met wildcards
 - Wijzigen inhoud vraag en antwoordberichten
 - Etc.



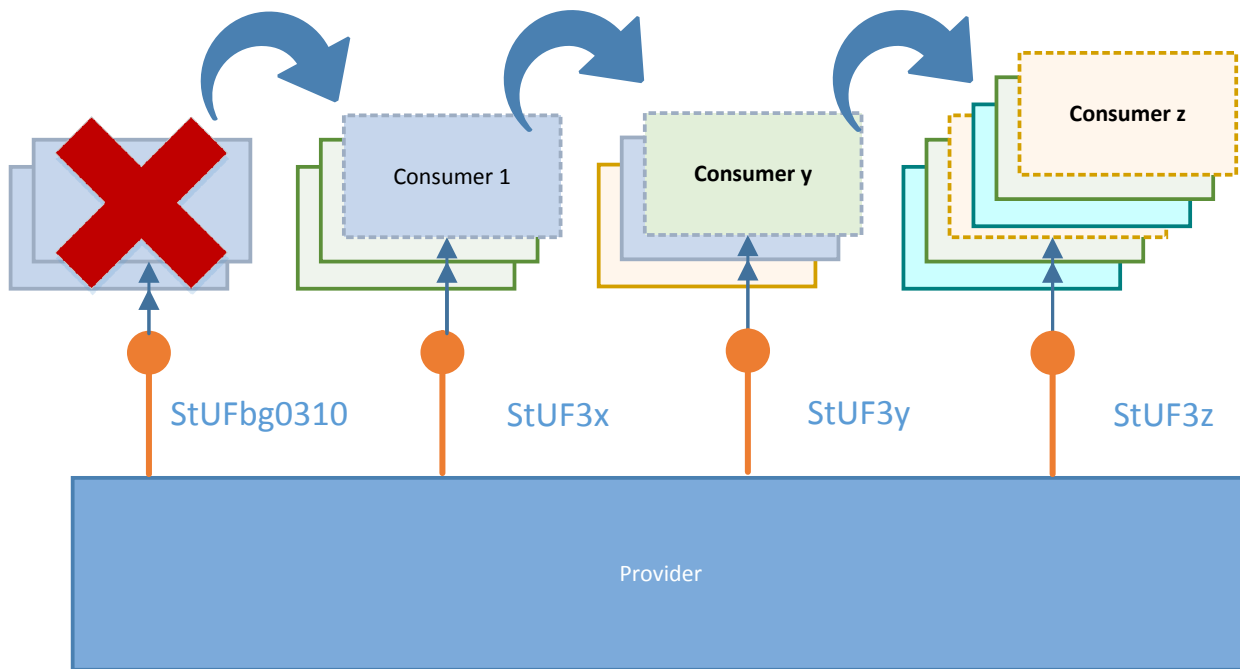
'Kleine stapjes zorgvuldiger' (2)

- Contractbreuk betekent: nieuwe versie van het contract
- Common practice:
 - Consumer v1 allemaal omzetten naar v2 (big bang) is duur en niet altijd mogelijk
 - Provider biedt nieuwe versie aan NAAST oude versie
 - Nieuwe consumers op laatste versie, oude krijgen migratieperiode

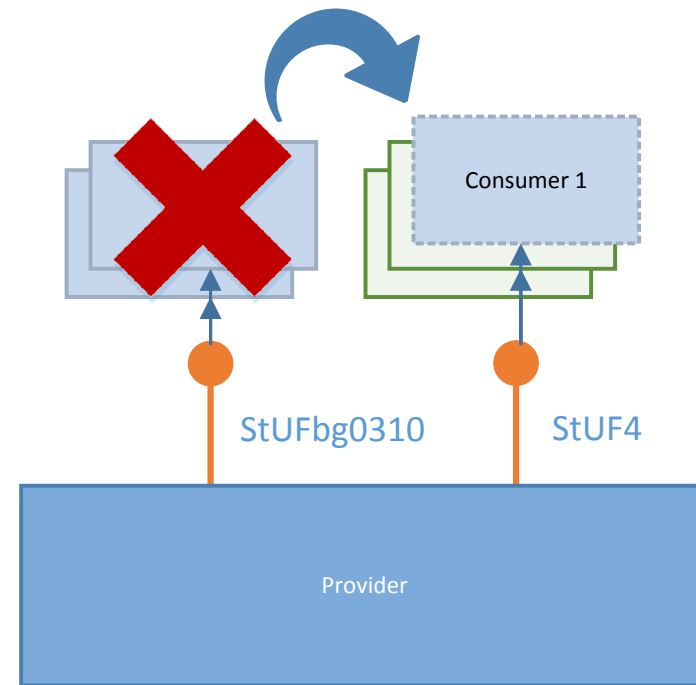


'Kleine stapjes behapbaar voor gemeenten'

- Kleine stapjes



- Grote stap



‘Kleine stapjes behapbaar voor gemeenten’

Kleine stapjes

- Aansluiten kleine systemen € 25.000
- Aansluiten grote systemen € 50.000
- Elke koppeling is maatwerk
- Steeds breaking changes

Grote stap

- Aansluiten kleine systemen € 15.000
- Aansluiten grote systemen € 25.000
- Gebruik maken van standaard stekkers en stopcontacten
- Niet steeds breaking changes

De rekening...

- Valt naar schatting 50* hoger uit voor de BV Nederland (scope: BG)
- Schatting o.b.v. export Softwarecatalogus KING



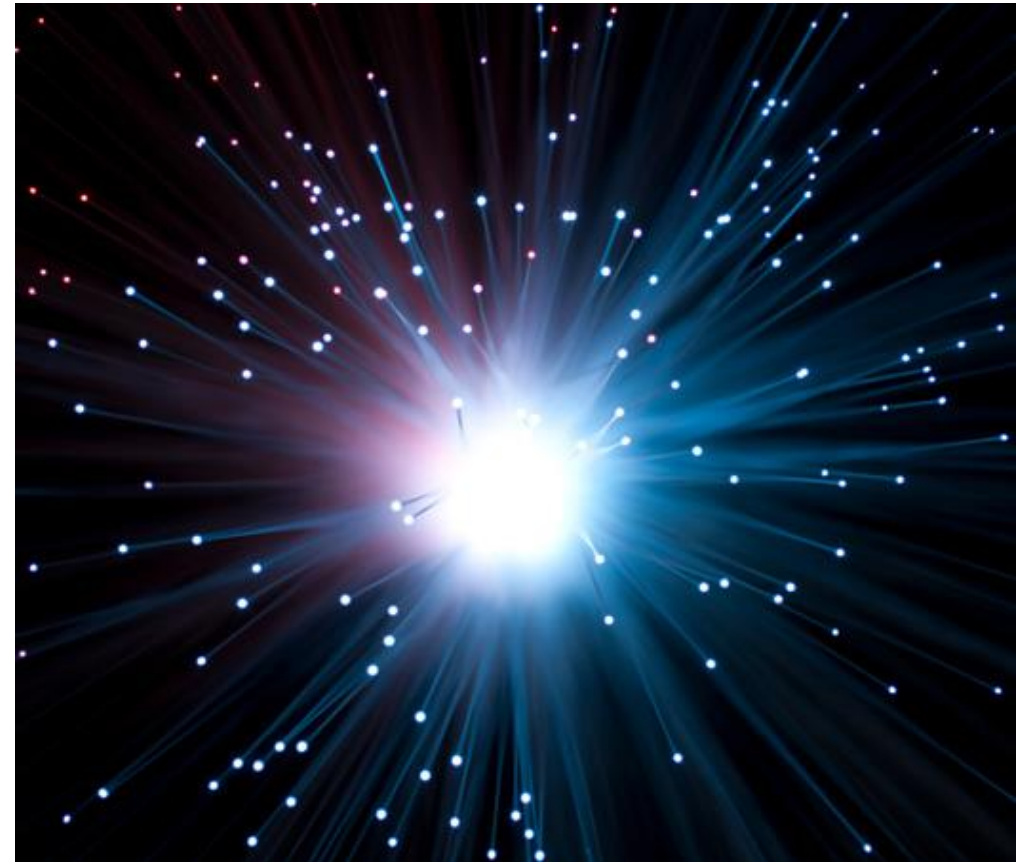
‘Met kleine stapjes komen we er ook’

- Duurt lang
- Hoge kosten (zie vorige sheets)
- Onzekere uitkomst
 - Eindresultaat is nu onbekend
 - Geen bewijsvoering in aanpak



'Grote stap: radicaal en risicovol'

- Grote stap \neq Big Bang: migratieperiode van minimaal 5 jaar
- Grote stap:
 - Eerder af van de problemen
 - Eerder profijt van de voordelen
- Breaking changes?
 - Structuur is nieuw en bij de tijd
 - Functioneel volledig?
uitbreidbaar consequenties voor consumers.



‘Grote stap, forse investering’

- StUF4 koppelingen staan garant voor een lage investering
- Dit leidt ook tot marktwerking (voorinvestering wordt mogelijk)

Meer betalen dan nodig?

**Ik ben toch
niet gek.**

‘We missen de boot!’

- Heel veel kan met wat we al hebben
- Impactanalyse: wat vraagt de nieuwe wetgeving eigenlijk waar we geen invulling aan kunnen geven met het bestaande?



Aanbevelingen

- Zet zoveel mogelijk in op het StUF4 spoor bij leveranciers, vooral bij de aanschaf van nieuwe systemen / vervanging
- Lever als gemeente een bijdrage aan de functionele specificaties t.b.v. de koppelvlakken
- Geef functionele behoefte aan (prioritering)

