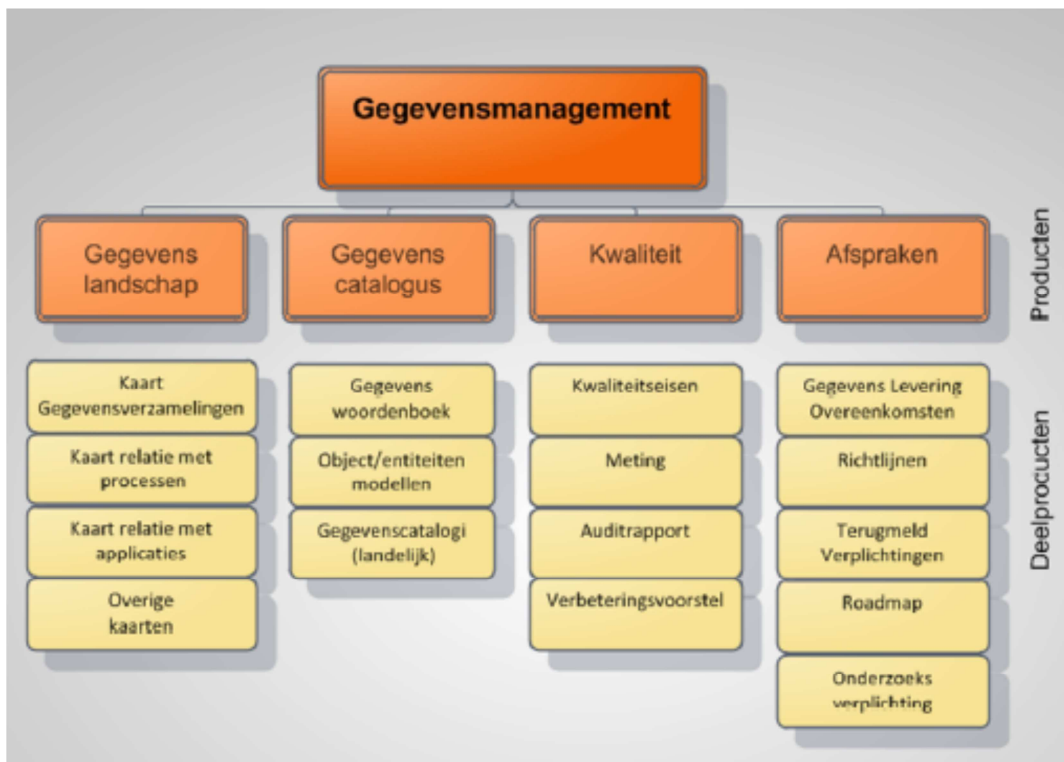


# Factsheet "Privacy"

BESCHRIJVING BIJ DE WORKSHOP GEGEVENS MANAGEMENT

WORK IN PROGRESS 2015



## BESCHERMING VAN DE PRIVACY

Gemeenten beschikken over grote hoeveelheden persoonsgegevens. Veel van deze gegevens zijn tot personen herleidbaar. Denk aan naam-, adres- en identificerende gegevens zoals het BSN. Vanuit wet- en regelgeving, zoals de Wet bescherming persoonsgegevens (Wbp) en sectorale wet- en regelgeving, zijn eisen gesteld aan de 'verwerking' van persoonsgegevens. Met verwerken wordt bedoeld het verzamelen, vastleggen, ordenen en bewaren van de gegevens.

## VERWERKING VAN GEGEVENS

Voor een groot deel van de gemeentelijke processen wordt gebruik gemaakt van persoonsgegevens. Deze gegevens worden (conform de Wbp) binnen deze processen alleen voor vooraf uitdrukkelijk omschreven en gerechtvaardigde doeleinden verzameld, en alleen verder verwerkt voor doeleinden die daarmee verenigbaar zijn. Per proces moet bepaald worden of aan deze eisen wordt voldaan. Verder geldt dat enkel persoonsgegevens verwerkt mogen worden die strikt noodzakelijk zijn voor het uiteindelijke doel. Er mogen geen gegevens gebruikt worden voor andere doelen dan waarvoor ze zijn verzameld.

Bij de verwerking van persoonsgegevens heeft de verwerkende organisatie onder andere deze plichten:

- de betrokken burger moet geïnformeerd worden over wat de organisatie met de gegevens gaat doen;
- de gegevens mogen niet langer bewaard worden dan nodig is;
- de verantwoordelijke neemt passende technische en organisatorische maatregelen om de gegevens te beschermen.

## KAART GEGEVENSLEVERINGS- OVEREENKOMST (GLO)

In de GLO's worden door afspraken gemaakt over gegevensleveringen tussen bronhouder en afnemer. Privacy aspecten maken een integraal onderdeel uit van deze overeenkomsten.

## KAARTEN GEGEVENSVERZAMELING IN RELATIE TOT DE WERKPROCESSEN EN APPLICATIES

In kaart brengen van de gegevens die door de werkprocessen gebruikt worden en door welke systemen deze gegevens verwerkt worden is van essentieel belang. Doelbinding is hierbij een belangrijk aandachtspunt. Zie hiervoor ook de aparte productbeschrijving Gegevensverzameling.

## RELEVANTE ROLLEN

Voor het inrichten van de privacy gerelateerde aspecten van gegevensmanagement zijn de volgende rollen van belang:

- Gegevensarchitect
- Afnemer en Bronhouder
- Functionaris Gegevensbescherming
- Beheerder generieke voorzieningen
- Gegevensmakelaar
- Distributeur
- regisseur gegevensmanagement (optioneel)
- Auditor (optioneel)

## Gegevensmanagement

PRIVACY

### TACTISCH KATERN

H4 GEGEVENS MANAGEMENT PRODUCTEN  
H5.2 ROLLEN EN 5.3 RACI MATRIX.

**BASELINE INFORMATIEBEVEILIGING GEMEENTEN**  
STRATEGISCH EN TACTISCH KATERN

[HTTP://GEMMAONLINE.NL/INDEX.PHP/THEMA\\_GEGEVENS  
MANAGEMENT](http://gemmaonline.nl/index.php/thema_gegevensmanagement)