

Gegevensuitwisseling (vISD Realisatieprogramma)

**Informatievoorziening
Standaarden en knooppunt**

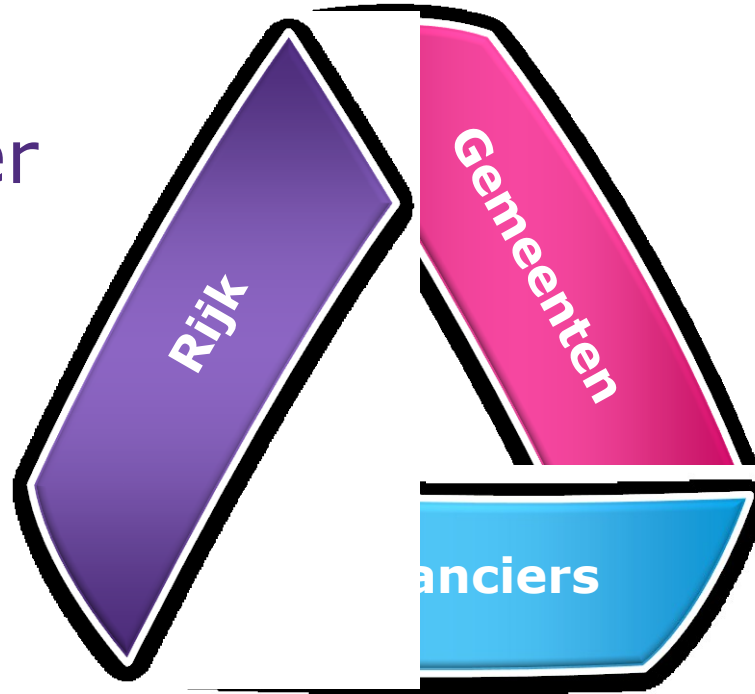
Utrecht / Regiegroep StUF/RSGB/RGBZ

2 april 2014

Peter Klaver / KING

VISD - Implementatie-aanpak

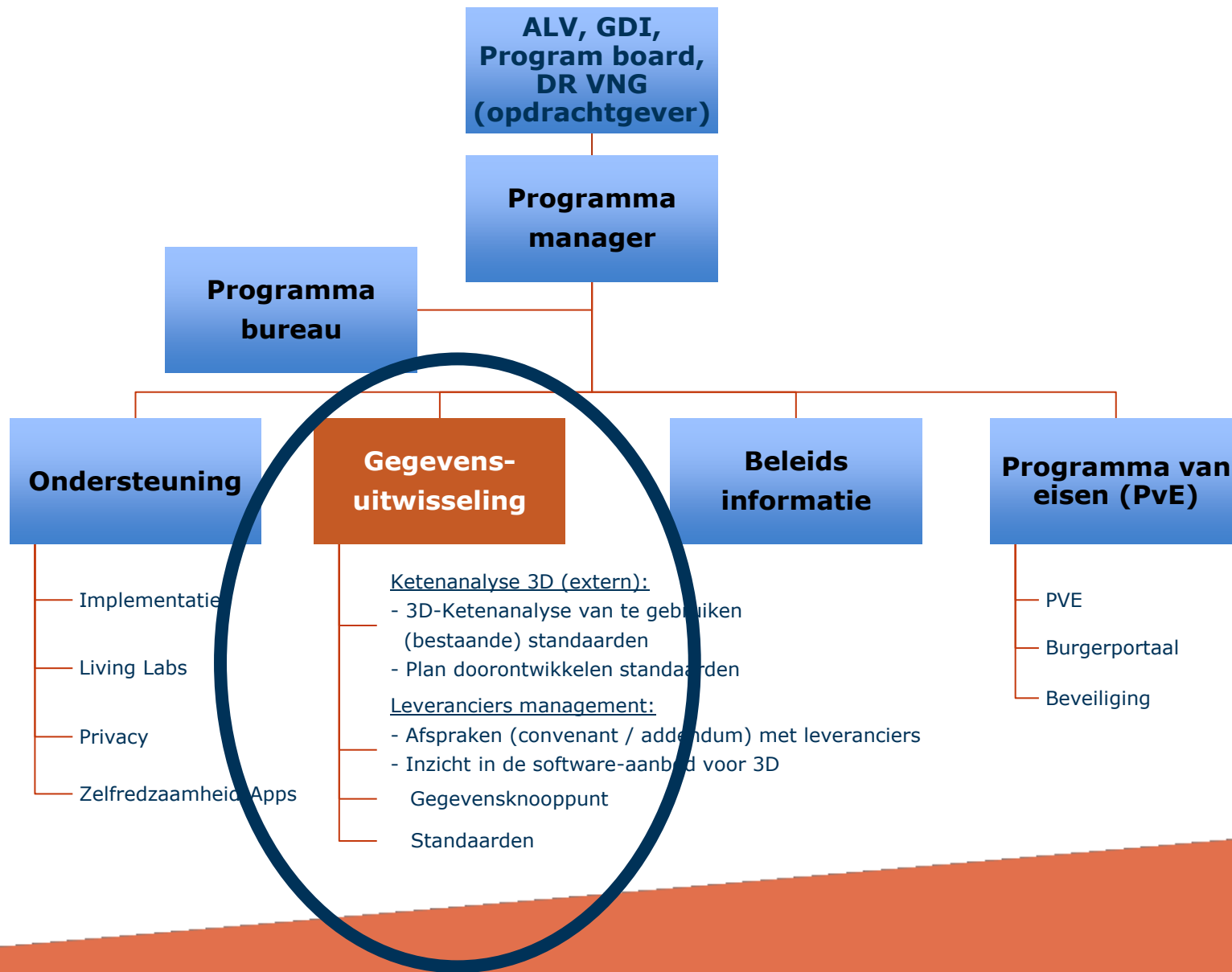
Poortwachter



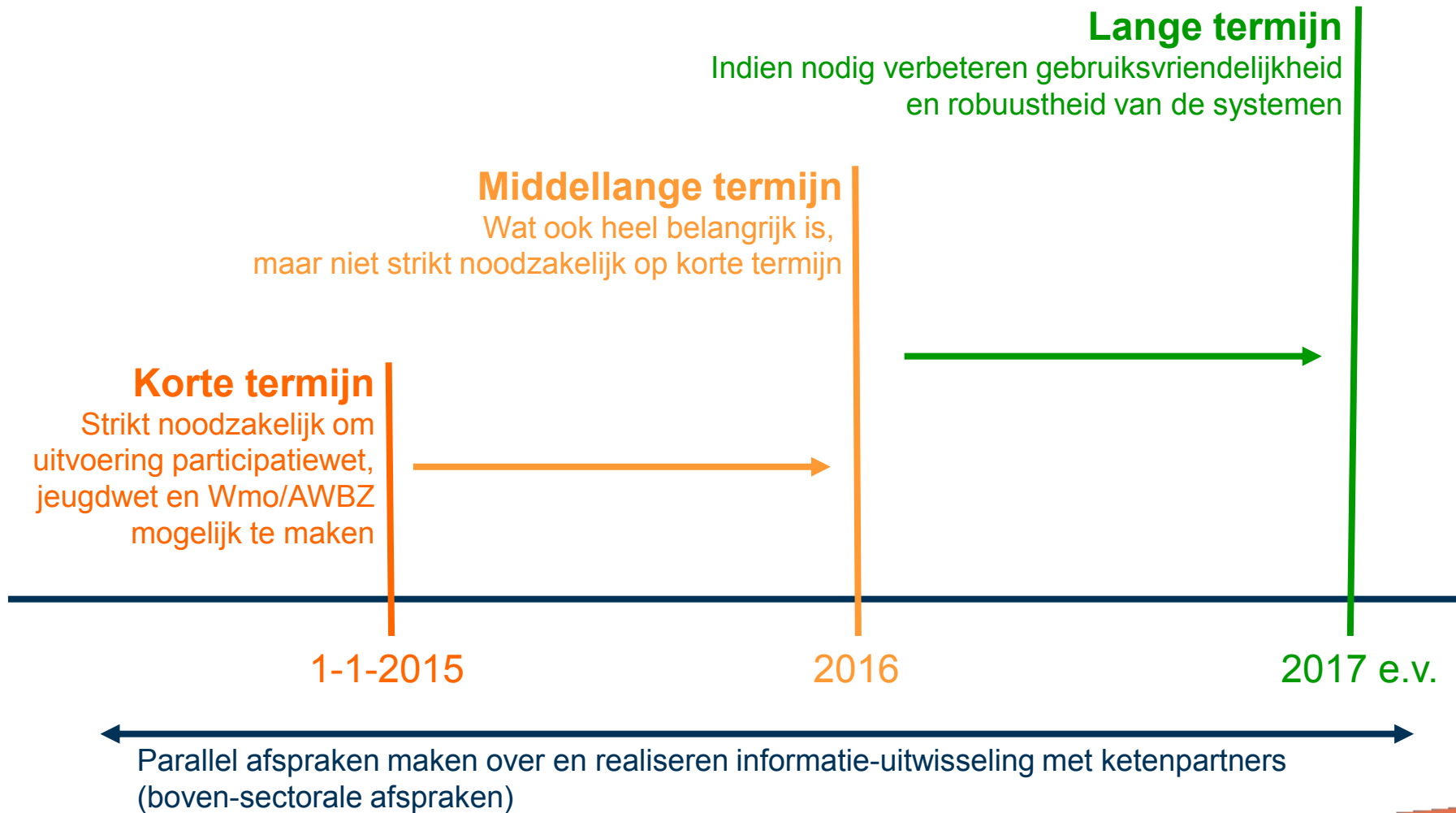
Ondersteuning

ICT inrichting

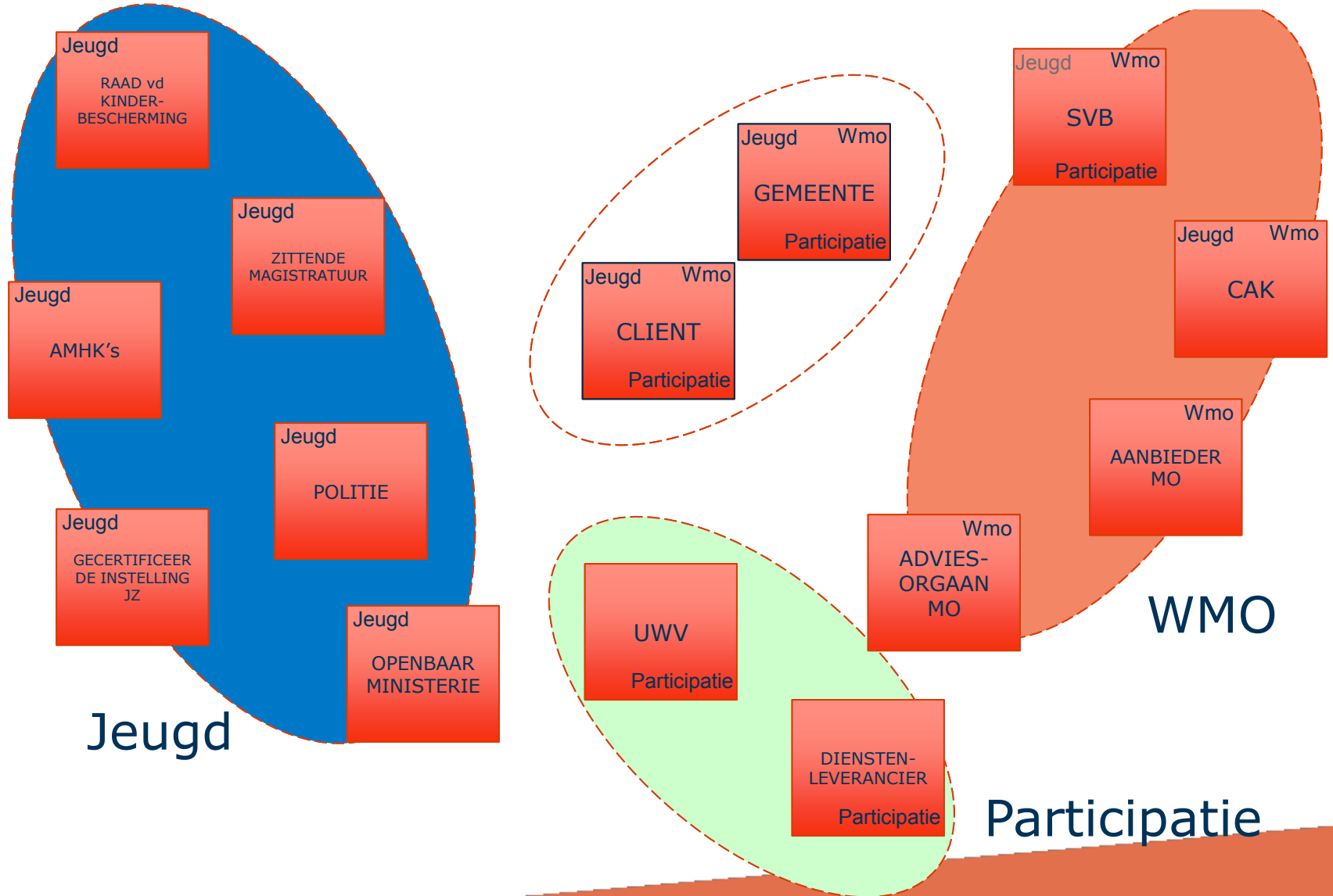
VISD Programmastructuur



Globale aanpak (gefaseerd)



Actoren - omgeving



PvE: Interne informatievoorziening Bedrijfs-/applicatiefuncties



Functionaliteit voor de burger

Klantcontact

- Tonen gemeentelijke producten en diensten
- Aanvragen producten en diensten
- Tonen en bijwerken lopende zaken en mijn gegevens
- Maken afspraken met gemeente of wijkteam

Stimulering zelfredzaamheid

- Matchen vraag en aanbod
- Ondersteunen zelfdiagnose
- Tonen sociale kaart
- Ondersteunen buurt-/wijk- en burgerinitiatieven
- Tonen content wijkteam
- Signaleren
- Ondersteunen bij burgerparticipatie

Specifieke functionaliteit voor de gemeente

Klantcontact

- Beheren klantcontacten
- Inzage in klantgegevens en lopende zaken

Specifieke ondersteuning

- Ondersteunen inhoudelijke afhandeling
- Beheren werkvoorraad
- Beheren zaken

Behoeftenbepaling

- Ondersteunen ontvangen en afhandelen van signalen
- Bieden triage-instrumenten

Planvorming

- Opstellen plan
- Beheren groepstraject

Regievoering

- Uitzetten en monitoren opdrachten

Verantwoording (Bedrijfsfunctie)

- Bieden horizontale en verticale verantwoording
- Bieden van managementinformatie
- Bieden statistische informatie

Inkoop en contractbeheer

- Beheren van contracten en SLA's

Financiële afhandeling

- Beheren declaraties en facturen
- Ondersteunen budgetbeveiliging

Functionaliteit voor de ketenpartner

Specifieke ondersteuning

- Ondersteunen inhoudelijke afhandeling
- Bijwerken status van levering product of dienst

Financiële afhandeling

- Leveren van verantwoordingsinformatie
- Leveren van statistische informatie

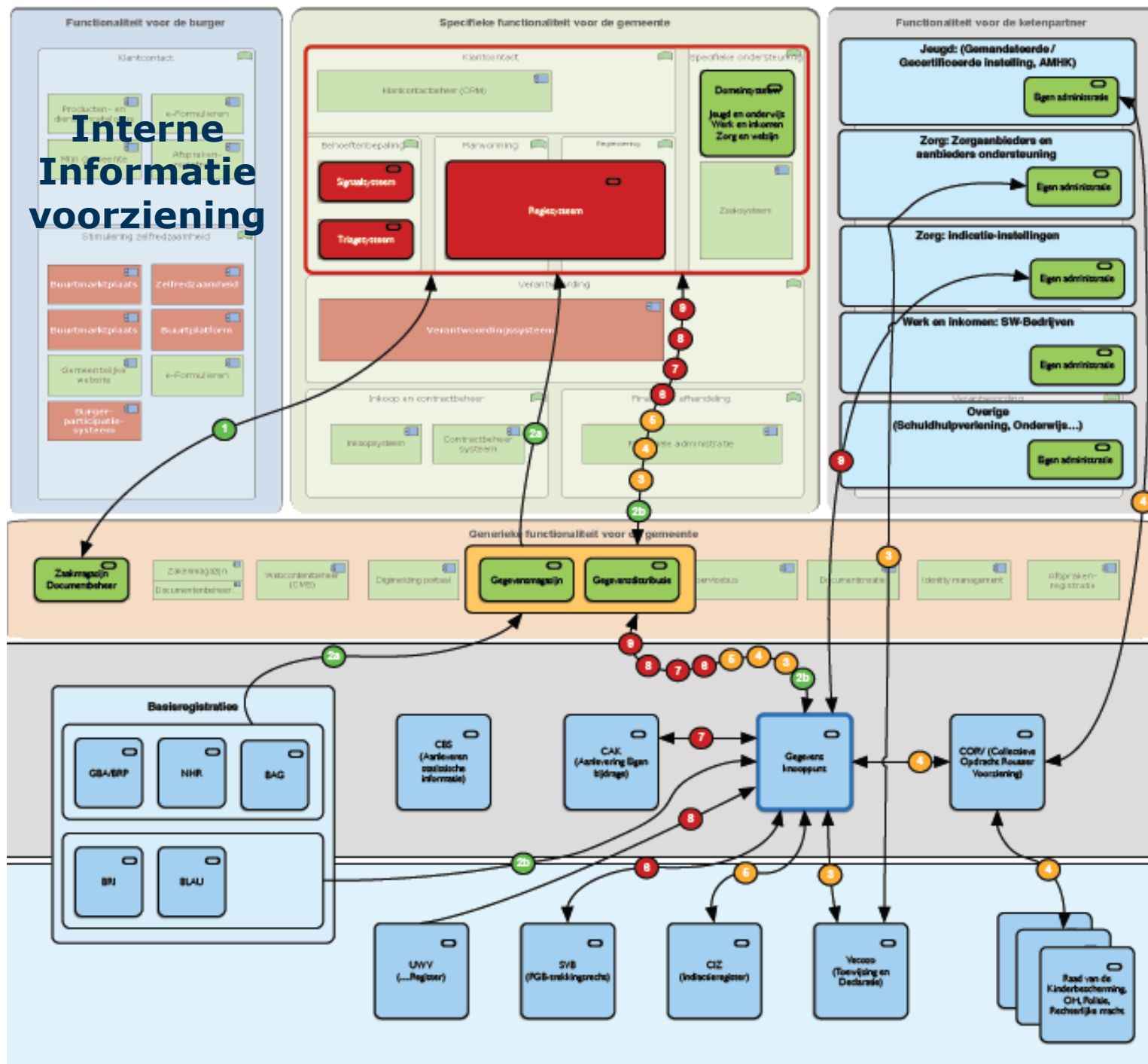
Verantwoording (Bedrijfsfunctie)

- Declareren geleverde diensten
- Inzage in afhandeling declaraties

Generieke functionaliteit voor de gemeente

- Opslaan en ontsluiten basis- en kerngegevens
- Opslaan en ontsluiten zaakgegevens en documenten
- Opslaan en ontsluiten content
- Opslaan en ontsluiten terugmeldingen
- Distribueren en synchroniseren gegevens en signalen
- Koppelen met externe voorzieningen en systemen
- Ontsluiten open en closed data
- Genereren documenten
- Beheren identiteiten en autorisaties
- Beheren afspraken

Interne Informatie voorziening



Externe Informatie Voorziening

Gegevens- uitwisseling met ketenpartners

Projectcluster gegevensuitwisseling

Interne Informatievoorziening

GEMEENTE

Externe Informatievoorziening

Korte termijn
(IST)

1-1-2014

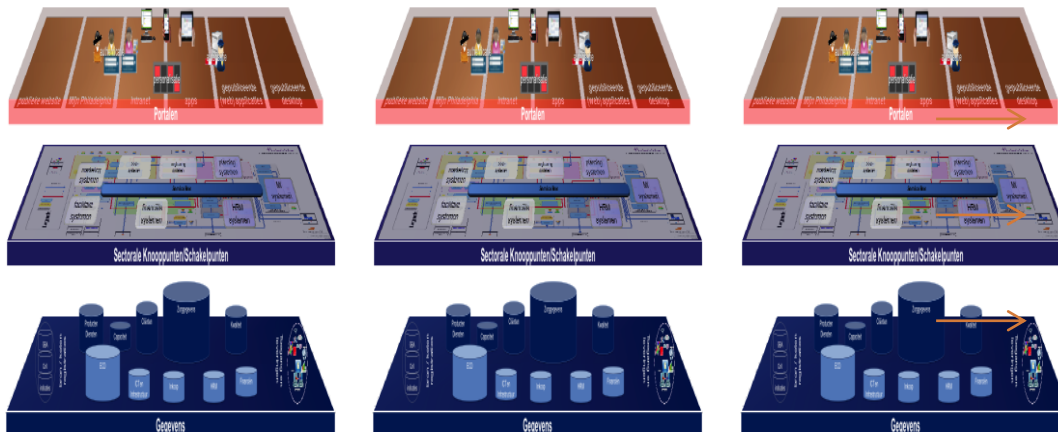
Korte termijn
(SOLL-KT)

1-1-2015

Lange termijn
(SOLL-LT)

2017 e.v.

*Gegevens-
uitwisseling*



Business view

Applicatie view

Infrastructuur view

Standaarden, registers, voorzieningen
en gegevensknooppunt

- Niet binnen scope cluster 2
- Uitsluitend analyse scope cluster 2
- Binnen scope cluster 2

Externe koppelingen 3D voor gemeenten en te gebruiken standaarden



nr.	Bron/Aanbieder	Ontvanger	Domein	Functie en informatiebehoefte	Bestaande standaarden
	Gemeente	Burger	Allen	Klantcontact: informeren, maken afspraken, aanvragen en tonen lopende dienstverlening	Informatie uit: lokale bronnen, informatie opgenomen in landelijke (basis) registraties
	Gemeente	Burger	Allen	Zelfredzaamheid	
1a	BRP/GBA	Gemeente	Allen		StUF-BG
1b	NHR	Gemeente	Allen		StUF-HR
1c	BLAU	Gemeente	Participatie		DKD
1d	BAG	Gemeente			StUF-BG
	Diverse Bronnen (Basisregistraties: GBA, NHR, BRI, BLAU, BAG,	Gemeente		Intake, Inzage lopende gegevens, Opstellen plan	StUF, SuwiML, RSGB, RGBZ, SAML, XBRL
1f	Gegevensmagazijn	Regiesysteem en Domeinsystemen	Allen	Binnengemeentelijke gegevens	StUF-BG
2	Zakenmagazijn en DMS	Regiesysteem	Allen	Zaakgericht werken	StUF Zaak-/Document-koppelvlak
3	Diverse partijen	Gemeente	Allen	Signaleren	Geen standaard, maatwerk
4	Domeinsystemen	Regiesysteem	Allen	Inkijk: wie is waar onder behandeling? Is X onder behandeling bij organisatie Y?	
5a	Justitiele keten	CORV	Jeugd	Koppeling CORV aan justitiedomein	
5b	CORV	Jeugdinstellingen	Jeugd	Gegevensuitwisseling gecertificeerde/gemandateerde instellingen met CORV	Jeugd XML

VISD routekaart

Met deze website wil programma VISD gemeenten voorbereiden op de komende decentralisaties op het gebied van informatievoorziening.

[over de Routekaart](#)[Bekijk de routekaart in tabelvorm](#)[Deel deze pagina](#) [f](#) [t](#) [in](#) [x](#)

Het hoe en waarom van VISD



In dit filmpje wordt in 3 minuten VISD taakgericht uitgelegd.
bron: [KING kanaal YouTube](#)

Nieuws

[Gemeenten krijgen € 32 miljoen erbij voor transitie Jeugdzorg](#)

20 februari 2014

[Afspraken over toekomst functies](#)

17 februari 2014

[Raadsleden gezocht voor testpanel](#)

12 februari 2014

Agenda

3 april 2014

[VISD bijeenkomst Zwolle](#)

[Afspraken over toekomst functies](#)

20 maart 2014

[VISD bijeenkomst Apeldoorn](#)

15 maart 2014

[Workshop jeugdzorg KING](#)

Deze website is een initiatief van:



zie
www.visd.nl

Rol voor leden Regiegroep



Vanuit eigen rol/verantwoordelijk

- Gemeenten: realiseren van de veranderingen
- Leveranciers: spelen qua aanbod in op de 3D-vraag/behoefte van gemeenten en sluit aan op 3D/VISD programma's / projecten
- Als ketenpartner afhankelijk van eigen takenpakket
- En

Als lid van Regiegroep

- Neem kennis van de (tussen)resultaten (bijv VISD, PvE en 3D ketenanalyse) voor onze "familie" en andere aanpalende standaarden
- Lever o.a. op basis van 3D ketenanalyse/standaarden input voor plan doorontwikkeling van standaarden

Samenstelling Regiegroep

- Uitbreiding? met nieuwe ketenpartners die ketenstandaarden (gaan) beheren (bijv CVZ, V&J, IB ...)

VRAGEN?